



SUBIDA AL BOQUERON

21 Y 22 MARZO 2025



Organismo Autónomo de Deportes
deporte lagunero



CONSEJOS DE SEGURIDAD

POR UNA SUBIDA
MÁS SEGURA

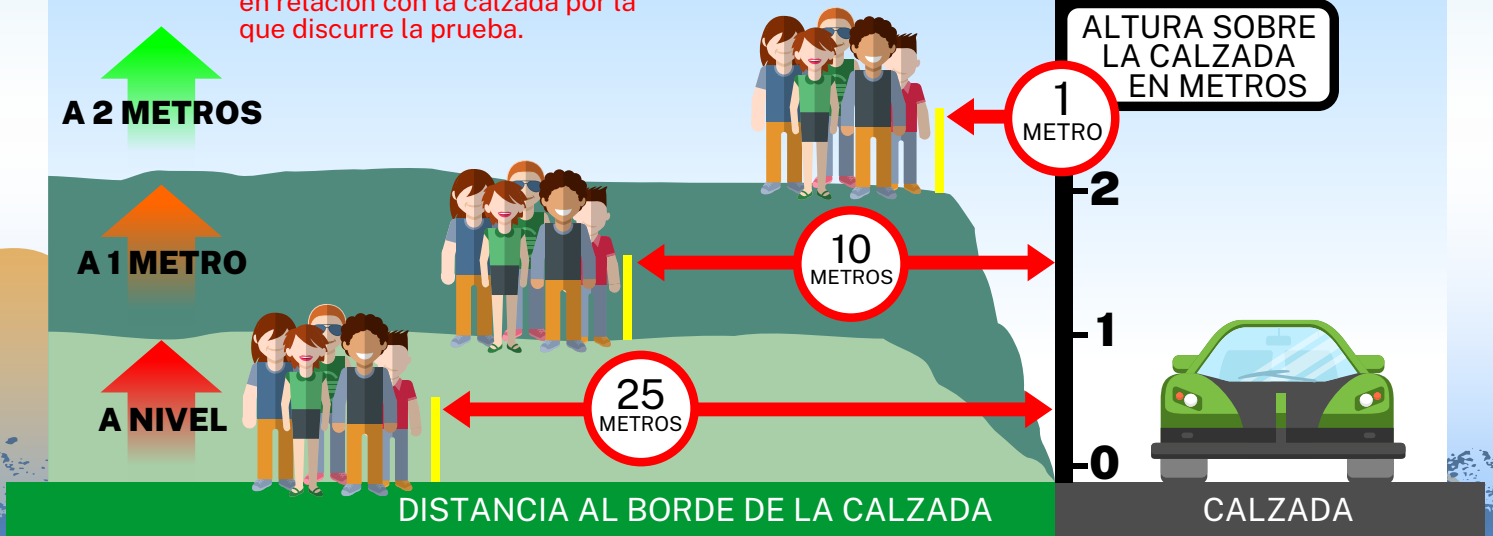
SUBIDA AL BOQUERON

CONSEJOS DE SEGURIDAD

DISTANCIAS Y COTAS DE SEGURIDAD

BORDE DE LA CARRETERA

Tenga presente respetar las distancias según la altura a la que usted se encuentre en relación con la calzada por la que discurre la prueba.



“Elija su sitio antes de que el tramo comience”

“Colóquese siempre detrás de las cintas de seguridad”

“No se aproxime a zonas peligrosas o señalizadas”

“No se coloque en lugares sin escapatoria”



ALGUNAS NORMAS BÁSICAS A SEGUIR



“Aléjese de la carretera. Tendrá mejor visión desde un punto elevado”



“Avise a la organización en caso de problemas”



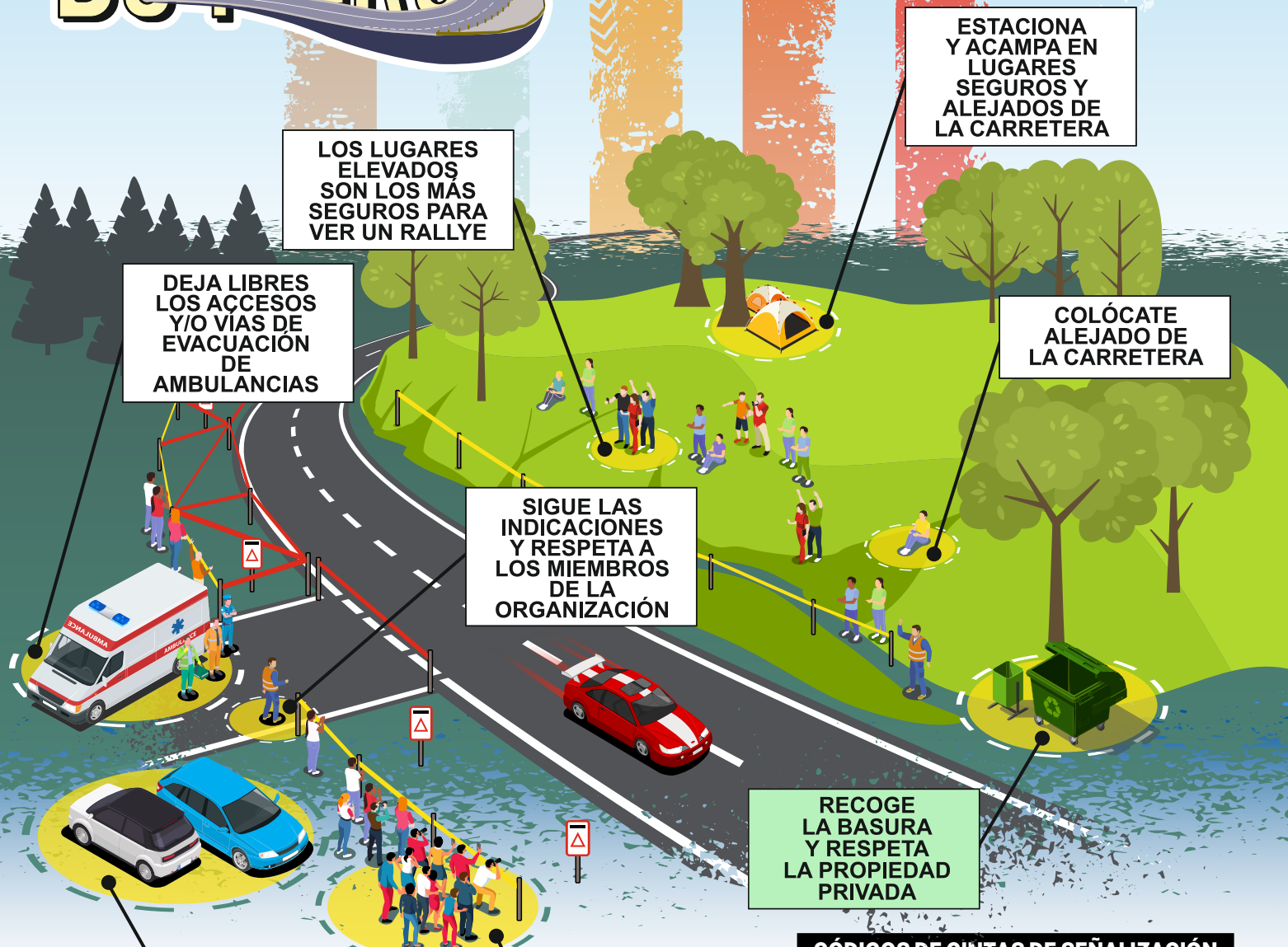
“Colóquese en lugares altos y no lo abandone hasta el vehículo escoba”



“Circule con precaución entre tramos”

11 SUBIDA AL BOQUERÓN

CONSEJOS DE SEGURIDAD



LOS LUGARES ELEVADOS SON LOS MÁS SEGUROS PARA VER UN RALLYE

DEJA LIBRES LOS ACCESOS Y/O VÍAS DE EVACUACIÓN DE AMBULANCIAS

ESTACIONA Y ACAMPA EN LUGARES SEGUROS Y ALEJADOS DE LA CARRETERA

COLÓCATE ALEJADO DE LA CARRETERA

SIGUE LAS INDICACIONES Y RESPETA A LOS MIEMBROS DE LA ORGANIZACIÓN

RECOGE LA BASURA Y RESPETA LA PROPIEDAD PRIVADA

DISFRUTA DEL RALLYE PERO SIN EXCESOS

COLÓCATE DETRÁS DE LAS CINTAS AMARILLAS DE "ZONA DE PÚBLICO"

CÓDIGOS DE CINTAS DE SEÑALIZACIÓN



INTENTE ESTAR EN EL TRAMO CON LA MÁXIMA ANTELACIÓN POSIBLE PARA CONSEGUIR UN BUEN LUGAR Y SEGURO.



NO INTENTE IMITAR A LOS PILOTOS. ELLOS SON LOS PROFESIONALES. NO ENTORPEZCA A LA ORGANIZACIÓN.



SEA CÍVICO CON EL RESTO DEL PÚBLICO Y RESPETE LA PROPIEDAD PRIVADA. SEA CONSECUENTE CON SUS ACCIONES.



**CUIDEMOS
EL PLANETA**

**COLABORA CON LA SUBIDA
RESPETA  EL MEDIO**



No está permitido
el uso de
DRONES



Se prohíbe
realizar
FUEGO



No tirar
BASURA
en cualquier
lugar



Use los
contenedores
según los
RESIDUOS

Llévate tu
BASURA
al acabar la prueba